

# Kulinarischer Genuss zu Hause



Lassen Sie sich bei Ihnen zuhause verwöhnen.

Unser Mahlzeitendienst bietet Ihnen täglich - auch an Wochenenden und Feiertagen - ein auf Ihre Bedürfnisse zugeschnittenes Mittagmenü.

Die tägliche Auswahl von zwei verschiedenen Menüs, welche mit ausgesuchten und hochwertigen Lebensmitteln von unseren Köchen liebevoll zubereitet werden, garantiert Ihnen ein nährwertes und abwechslungsreiches Essen.

# Das Kulinarische

Unser Chlösterli-Team kocht mit viel Liebe und professionellem Wissen in jedem Detail.

Die Mahlzeiten werden traditionell zubereitet und anschliessend mittels modernster Technik auf 3 Grad Celsius abgekühlt. Mit dem Verfahren «Cook and Chill», zu deutsch «Kochen und Kühlen», bleiben alle Vitalstoffe optimal erhalten.



# Die Lieferung

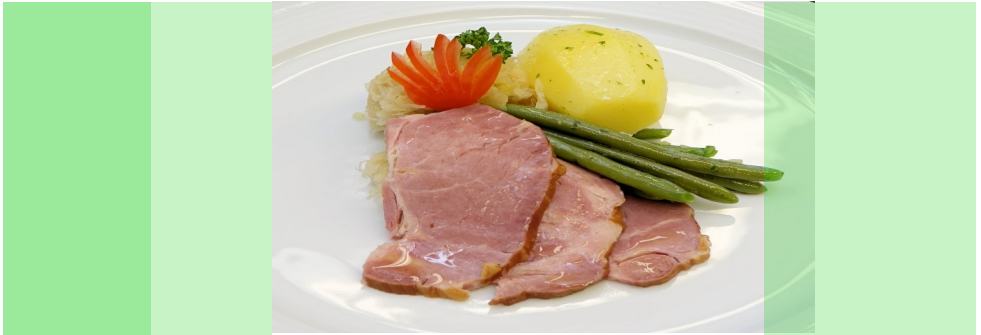
Unsere Mahlzeitenfahrerinnen und -fahrer bringen die Mahlzeiten bis 11:30 Uhr zu unseren Kundinnen und Kunden nach Hause und nehmen das Geschirr und die Box der vorgängigen Lieferung zurück. Durch einen einfachen Induktionsprozess wird die Mahlzeit direkt bei den Kundinnen und Kunden zu Hause schonend erhitzt und fertig gegart. Sie entscheiden selber, um welche Zeit Sie essen möchten.

Die Mahlzeit ist ansprechend auf Porzellan-Geschirr angerichtet und macht so richtig «gluschtig», denn bekanntlich isst das Auge mit.

# Die Bestellung

Auf dem im Voraus zugestellten, wöchentlichen Speiseplan kann das gewünschte Menü ankreuzt werden. Die Menüpläne werden der Fahrerin / dem Fahrer zurückgegeben. Die Auswertung erfolgt jeweils am Freitagvormittag im Chlösterli.

Wir sind dankbar, wenn Bestellungenänderungen möglichst früh mitgeteilt werden, **spätestens** aber am aktuellen Tag bis 8:30 Uhr.



# Die Kosten

Eine Mahlzeit kostet Fr. 23.00. Die Gemeinden subventionieren diesen Betrag mit Fr. 7.00, so dass Ihnen Kosten von Fr. 16.00 pro Essen inklusive MwSt. in Rechnung gestellt werden.

Anspruch auf den gemeindlichen Beitrag haben Sie, wenn eine ärztliche Verordnung vorliegt, welche belegt, dass Sie das Essen nicht mehr selber zubereiten können.

# Die Anmeldung

- Rufen Sie uns an.
- Lassen Sie sich über das Vorgehen beraten.
- Informieren Sie uns über Diätvorschriften, über Allergien und besondere Vorlieben.
- Teilen Sie uns ihre genaue Adresse mit.



## Wichtige Daten



Telefon

Chlösterli Unterägeri  
6314 Unterägeri

041 754 66 08

von 07:00 Uhr bis 10:45 Uhr  
und 13:00 Uhr bis 19:00 Uhr



Fax

041 754 66 04

(Bürozeiten Montag bis Freitag)



Mail

[info@chloesterli.ch](mailto:info@chloesterli.ch)

(Bürozeiten Montag bis Freitag)