



Nützliches und Informatives für Feriengäste



Sehr geehrter Feriengast

In Absprache mit Ihrem Ehepartner, Ihren Angehörigen, mit Bekannten oder Nachbarn und/oder ... haben Sie beschlossen, ein paar Tage oder auch einige Wochen im Chlösterli zu verbringen. Die Zielsetzung ist klar, es sind Ferien und nach der festgesetzten Zeit kehren Sie wieder in Ihre gewohnte Umgebung zurück. Wir wollen Ihnen diesen Aufenthalt im Chlösterli so angenehm wie möglich gestalten und freuen uns auf die gemeinsame Zeit.

Unser „Nützliches und Informatives für Feriengäste“ enthält Informationen über die Organisation, unsere Aktivitäten und das Leben im und ums Chlösterli. Zögern Sie nicht nachzufragen, wir informieren und beraten Sie gerne auch im Gespräch.

INDEX

	Seite		Seite
Abwesenheit	3	Post	9
Aktivitäten & Ausflüge	3	Privatwäsche	10
Altpapier	3	Rauchen	10
Bargeld	3	Rechnungen vom Chlösterli	10
Besuchszeiten	4	Rollatoren	10
Cafeteria	4	Stammtisch	11
Coiffure & Fusspflege	4	Sterbehilfeorganisationen	11
Echo vom Chlösterli	5	Telefon	12
Fahrdienst ins Dorf	5	Tiere im Aussenbereich	12
Fahrplan der Busse	5	Tresor	13
Fernseher / Radio	5	Trinkgelder	13
Fitness	6	Veranstaltungen für Bewohnerinnen und Bewohner	13
Frottier- & Bettwäsche	6	Veranstaltungen von Gästen	13
Geschlossener Eingang	6	Wertsachen	14
Gottesdienst	7	WLAN	14
Hausarzt	7	Unabhängige Beschwerdestelle	14
Mahlzeiten	7	Unterhaltung für Kinder	15
Medikamente	8	Vorsorgeauftrag	15
Notruf	8	Zimmermöblierung	16
Öffnungszeiten Sekretariat	9	Zum Schluss	16
Patientenverfügung	9		

Abwesenheit

Sie können Ihren Tagesablauf selbst bestimmen. Aufgrund der internen Abläufe ist es aber wichtig, dass Sie unser Pflege-team informieren, wenn Sie beabsichtigen, das Chlösterli zu verlassen. Uns interessiert dabei nicht wer, wo und bei wem oder ist, sondern nur, dass Sie sich vorübergehend nicht im Chlösterli aufhalten.

Aktivitäten und Ausflüge

Wir haben ein grosses Angebot an Aktivitäten wie Basteln, Fitness- und Gedächtnistraining, Turnen, Singen usw. Eine Teilnahme an diesen Aktivitäten ist freiwillig. Wir freuen uns jedoch auf eine rege Beteiligung. Ebenfalls organisieren wir übers Jahr verteilt verschiedene Ausflüge. Diese sind in der Regel unentgeltlich, da sie durch Spenden finanziert werden. Melden Sie sich frühzeitig im Sekretariat an. Die Plätze werden anhand der Anmeldungen vergeben.



Altpapier

Auf allen Stationen im jeweiligen Ausgussraum befindet sich ein Sammelgestell für das Altpapier.

Bargeld

Tragen Sie nur wenig Bargeld auf sich und legen Sie das restliche in den abschliessbaren Safe im Zimmer. Während den Bürozeiten haben Sie die Möglichkeit, beim Sekretariat Bargeld zu beziehen. Getränke und Desserts in der Cafeteria Chlösterli können aufgeschrieben werden. Diese sind dann auf der Monatsrechnung aufgeführt.



Besuchszeiten

Im Chlösterli gibt es keine fest geregelten Besuchszeiten. Die Bewohner können sowohl tagsüber als auch während der Nacht Besucherinnen und Besucher empfangen. Es ist jedoch selbstverständlich, dass diese beim Kommen und Gehen andere Bewohnerinnen und Bewohner nicht stören.

Cafeteria



Unsere Cafeteria ist werktags von 14:30 bis 16:30 Uhr, am Samstag und Sonntag von 13:30 bis 17:00 Uhr geöffnet. Besucherinnen und Besucher sowie Gäste sind herzlich willkommen.

Coiffure und Fusspflege

Das Chlösterli verfügt über Räumlichkeiten für Coiffeuse und Fusspflege. Am Mittwoch und Donnerstag kommen zwei gelernte Coiffeusen zu uns ins Haus und verwöhnen Sie mit herrlichen Frisuren. Jeweils dienstags kommt eine gelernte Podologin, die sich um Ihre Füße kümmert. Anmeldungen nimmt das Sekretariat entgegen.



Echo vom Chlösterli

Das *Echo vom Chlösterli* erscheint jeweils zu Monatsbeginn. In unserem eigenen Informationsblatt sind neben vielen allgemeinen Informationen alle geplanten Veranstaltungen und Aktivitäten aufgeführt. Ebenfalls sind Neuerungen und Beschlüsse der Trägerschaft enthalten.



Das Echo vom Chlösterli kann auch unter www.chloesterli.ch im Internet abgerufen werden.

Fahrdienst ins Dorf

Der Adelheid- und/oder Chlösterlibus fährt täglich zu den angegebenen Zeiten von Unterägeri Zentrum bis zum Chlösterli und umgekehrt. Die Fahrzeiten vom Chlösterlibus sind auf den ZVB-Fahrplan abgestimmt. Der Fahrplan ist im Sekretariat erhältlich. Neben den Bewohnern und Angehörigen können selbstverständlich auch Besucher diesen unentgeltlichen Fahrdienst benützen. Rollstuhltransport ist hauptsächlich mit dem Chlösterlibus möglich, dieser fährt an Feiertagen jedoch nicht.

	Abfahrt Unterägeri Zentrum						
	Mo	Di	Mi	Do	Fr	Sa	So
Adelheidbus	11:37	11:37	11:37	11:37	11:37	11:41	11:41
Chlösterlibus*	13:25			13:25			
Adelheidbus	13:52	13:52	13:52	13:52	13:52	13:50	13:50
Chlösterlibus*	16:05			16:05			
Adelheidbus	16:37	16:37	16:37	16:37	16:37	16:05	16:05

	Abfahrt Chlösterli						
	Mo	Di	Mi	Do	Fr	Sa	So
Adelheidbus	11:46	11:46	11:46	11:46	11:46	11:46	11:46
Chlösterlibus*	13:15			13:15			
Adelheidbus	13:57	13:57	13:57	13:57	13:57	13:50	13:50
Chlösterlibus*	15:55			15:55			
Adelheidbus	16:47	16:47	16:47	16:47	16:47	16:10	16:10

Fernseher / Radio

Im Zimmer steht Ihnen ein Kabelanschluss für TV und Radio zur Verfügung. Wir bitten Sie, die den Ton auf Zimmerlautstärke einzustellen oder Kopfhörer zu verwenden, so dass andere Bewohnerinnen und Bewohner nicht gestört werden.

5



Fitness



Unser Fitnessraum „Baschi-Fit“ wird von einer Physiotherapeutin und zwei Fitnessinstruktorinnen kompetent geführt. Jeweils von Montag bis Freitag 08:30-11:30 Uhr ist betreute Fitness, kombiniert mit Physiotherapie-Elementen möglich. Hier werden die Trainingseinheiten geplant und die individuellen Programme für jede teilnehmende Person erstellt. In erster Li-

nie soll es Spass machen in der Gruppe zu trainieren. Gleichzeitig wird die körperliche Verfassung erhalten oder gar verbessert. Wir freuen uns auf Ihren Besuch.

Frottier- und Bettwäsche

Die Frottier- und Bettwäsche wird vom Chlösterli zur Verfügung gestellt.

Geschlossener Haupteingang

Mit Ihrem Schlüssel können Sie abends und in der Nacht die Haupteingangstüre öffnen. Der Schüsselschalter befindet sich beim Haupteingang auf der rechten Seite.



Gottesdienst

Jeden Freitag um 10:15 Uhr findet in unserer Kapelle ein Gottesdienst statt. Abwechslungsweise werden Feiern mit katholischer und reformierter Liturgie durchgeführt.

Hausarzt



Für Ihren Ferienaufenthalt sind wir dankbar, wenn Sie vor Ferienbeginn ihren Hausarzt informieren, dass Sie eine gewisse Zeit im Chlösterli verbringen. Auch sind wir dankbar, wenn Ihr Hausarzt für uns die relevanten aktuellen Auszüge der Krankengeschichte zusendet.

Mahlzeiten

Frühstück

Ab 7.30 Uhr servieren wir Ihnen auf der Etage ein reichhaltiges Frühstücksbuffet.

Mittagessen

Auf den Etagen, beim betreuten Essen, wird das Mittagessen um 11.00 Uhr, im Speisesaal um 11.45 Uhr serviert. In der Regel besteht das Menü aus Suppe, Salat, Hauptgang und einem Dessert. Bitte teilen Sie uns mit, welche Portionengrösse Sie beim Hauptgang wünschen. Beim Hauptgang wird immer ein Nachservice geboten.

Von Montag bis Samstag können die Bewohnerinnen und Bewohner, die im Speisesaal essen, nebst dem Hauptmenü aus zwei verschiedenen Wochenhits sowie aus drei weiteren Alternativmenüs auswählen.

Zusätzlich wird am Mittwoch noch ein spezieller Tageshit angeboten. Bei den Auswahlmenüs können wir keinen Nachservice anbieten.



Abendessen

Auf den Etagen, beim betreuten Essen, wird das Abendessen um 17.00 Uhr, im Speisesaal um 17.45 Uhr serviert.

Wir bieten von Montag bis Freitag jeweils eine rezente und eine süsse Mahlzeit an. Zusätzlich zum Hauptabendessen können Sie von Montag bis Samstag zwischen einem Birchermüesli, einem Fleischteller oder einem Café complet wählen.



Wir können Ihnen leider keine eigentliche Wunschkost anbieten. Ihre Essenwünsche werden im Vorfeld durch unsere Mitarbeiterinnen und Mitarbeiter des Pflegeteams entgegengenommen und weitergeleitet. Es ist unser Ziel, dass Sie nichts serviert bekommen, das Ihnen nicht schmeckt.

Medikamente

Bitte veranlassen Sie bei Ihrem Hausarzt, dass er für Ihren Ferienaufenthalt genügend Medikamente eventuell auch Notfallmedikamente mitgibt.

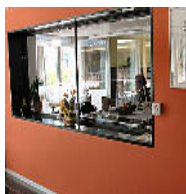
Notruf

Die Zimmer sind mit Notruftasten, bei Bedarf auch mit Trittmatten, ausgerüstet. Zögern Sie nicht, diesen kostenlosen Dienst in Anspruch zu nehmen! Zur Sicherheit werden diese Rufe aufgezeichnet. Diese Aufzeichnungen dienen auch zur Qualitätssicherung bezüglich Reaktionszeit

des Personals. Gäste, die eine ortsunabhängige Lösung wünschen, können für einen Aufpreis von Fr. 25.00 pro Monat auch eine Handuhr mieten.



Öffnungszeiten des Sekretariats



Das Sekretariat ist in der Regel von Montag bis Freitag von 8:30 bis 11:30 Uhr und von 13:30 bis 17:00 Uhr besetzt. Selbstverständlich bekommen Sie auch ausserhalb dieser Zeiten Auskunft. Bitte drücken Sie dazu den roten Knopf auf der rechten Seite beim Empfang. Wir bitten Sie um etwas Geduld.

Patientenverfügung

Mit einer Patientenverfügung können Sie festhalten, wie Sie im Notfall medizinisch behandelt werden möchten oder welche Behandlungen Sie am Lebensende wünschen. Dies erleichtert Angehörigen und dem Arzt/Pflege team, schwierige Entscheidungen in heiklen Momenten zu treffen. Falls Sie bereits eine Patientenverfügung besitzen, sind wir dankbar, wenn wir eine Kopie davon erhalten. Wenn Sie eine Patientenverfügung möchten, können wir Sie gerne unterstützen.

Post

In den Ferien müssen Sie nicht auf Ihre Post verzichten. Mit einem vorübergehend gültigen Nachsendeauftrag wird Ihre Post ins Chlösterli gebracht. Ihr persönlicher Briefkasten steht beim Haupteingang. Mit Ihrem Zimmerschlüssel können Sie auch Ihren Briefkasten öffnen. Der Briefkasten der Post befindet sich beim Haupteingang und wird werktags jeweils am Vormittag geleert.



Privatwäsche



Die Privatwäsche wird bei einem Aufenthalt von mehr als 2 Wochen vom Chlösterli gewaschen. Diese Serviceleistung wird nicht zusätzlich in Rechnung gestellt. Wir bitten Sie, die Waschanleitung nicht zu entfernen.

Ausnahme: Handwäsche, Wollsachen sowie Kleidungsstücke, die chemisch gereinigt werden müssen, werden nicht vom Chlösterli gewaschen. Handwäschestücke, welche mehrmals in die Wäscherei gelangen, werden auf kostenpflichtig in die chemische Reinigung gegeben.

Rauchen

Der Gesundheit und der Sicherheit zuliebe, ist bei uns im Chlösterli das Rauchen verboten.

Davon ausgenommen ist die Raucherlounge, die sich hinter dem Bastelraum befindet. Das Rauchverbot gilt auch in den Zimmern.



Rechnungen vom Chlösterli

Das Chlösterli stellt seine Dienstleistungen anfangs Monat rückwirkend in Rechnung. Wir sind Ihnen dankbar, wenn Sie die Rechnung innerhalb von 10 Tagen begleichen.

Bei Pflegeleistungen werden die entsprechenden Vergütungen der Krankenversicherer und Gemeinden durch das Sekretariat direkt abgerechnet.

Rollatoren



Rollatoren sind eine sehr gute und wertvolle Hilfe bei der Fortbewegung. Wir bitten Sie jedoch, Ihren Rollator nicht zum Tisch zu führen, sondern an einem dafür vorgesehen Parkplatz zu stellen oder stellen zu lassen. Unsere Mitarbeiterinnen und Mitarbeiter sind Ihnen dabei gerne behilflich.

Stammtisch

Jeden Freitag um 11:00 Uhr treffen wir uns am grossen Stammtisch, stossen miteinander an und plaudern über Gott und die Welt. Oft erfährt man hier, wie es eben am Stammtisch üblich ist, aus „erster Hand“ viel Interessantes, Lustiges und Neues. Auch Wünsche oder Anregungen können hier gut deponiert und diskutiert werden. Je grösser die Runde, desto lebhafter und interessanter wird diese.



Sterbehilfeorganisationen

Im Chlösterli wird keine Sterbehilfe im engeren Sinn, bzw. keine Suizidbeihilfe geleistet. Eine kompetente palliative Pflege und palliative Medizin hingegen ist von zentraler Wichtigkeit. Wenn ein urteilsfähiger Mensch die Unterstützung einer Sterbehilfeorganisation in Anspruch nehmen möchte, bzw. Mitglied einer solchen Organisation ist, erachten wir dies als Teil seines Rechts auf Selbstbestimmung. Ein Kontakt mit einer Sterbehilfeorganisation wird durch uns weder verhindert noch gefördert. Sterbehilfeorganisationen können ihre Tätigkeiten, d.h. das Bereitstellen von zur Selbsttötung geeigneten Mitteln sowie die Sterbebegleitung jedoch weder innerhalb des Chlösterli ausüben, noch hierfür die Hilfe von Chlösterli-Mitarbeitenden beanspruchen.

Telefon



Das Chlösterli besitzt eine eigene Telefonzentrale. Der Telefonanschluss wird Ihnen auf der Rechnung belastet.

Für Anrufe nach extern muss zuerst die Nummer 0 gewählt werden. Wenn Sie von Zimmer zu Zimmer telefonieren möchten,

ist die Zimmernummer gleichzeitig die interne Telefonnummer. **Ausnahme:** im Erdgeschoss wird der Zimmernummer eine 4 vorangestellt (Beispiel: Erdgeschoss Zimmer 67 - interne Telefonnummer 467).

Tel.-Nr. Zentrale intern:	600
Tel.-Nr. Zentrale von extern	041 754 66 00
Tel.-Nr. Pflege direkt	041 754 66 20
Tel.-Nr. Wohngruppen direkt	041 754 67 22
Fax Chlösterli	041 754 66 04
E-Mail Chlösterli	info@chloesterli.ch
Website	www.chloesterli.ch

Tiere im Aussenbereich

Wir sind stolz, dass wir eine stattliche Anzahl von Tieren im Aussenbereich halten dürfen. Damit die Gesundheit der Tiere nicht gefährdet wird, bitten wir Sie nur Popcorn zu verfüttern. Dieses steht beim Sekretariat gratis zur Verfügung. Für die Alpakas gilt ein generelles Fütterungsverbot. Sie dürfen nur Gras und Heu fressen.



Tresor

In Ihrem Zimmerschrank ist eine abschliessbare Schublade eingebaut, über welche nur Sie Zugriff haben. Diese Schublade verfügt über eine separate Schliessung, welche nicht über die Gesamtschliessenanlage geht.



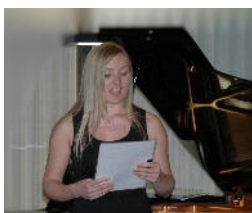
Trinkgelder

Die Mitarbeiterinnen und Mitarbeiter des Chlösterli dürfen keine persönlichen Geldgeschenke annehmen. Trinkgelder werden in unserer Personalkasse gesammelt und von der Personalvertretung verwaltet. Dieses Guthaben wird für gemeinsame Veranstaltungen oder Feiern der Mitarbeiterinnen und Mitarbeiter verwendet.

Veranstaltungen für Bewohnerinnen und Bewohner

Zahlreiche Vereine und Organisationen führen bei uns im Jahresverlauf Darbietungen auf. Wir danken an dieser Stelle allen Vereinen und Organisationen für ihre Darbietungen, Konzerte, Vorfürhungen, welche eine grosse Bereicherung sind.

Die Aufführungstermine kann man jeweils dem Echo vom Chlösterli oder den Infotafeln im Lift entnehmen.



Veranstaltungen für Gäste

Das Chlösterli ist ein offenes Haus. Diverse Räumlichkeiten können auch von Vereinen, Gesellschaften und Firmen genutzt werden.

Unsere Gäste geben sich in der Regel grosse Mühe, die Nachtruhe nicht zu stören. Sollte es trotzdem einmal vorkommen, dass eine Diskussion vor dem Haus Ihre Nachtruhe stört, bitten wir Sie um Nachsicht.



Gerne stellen wir unsere Räumlichkeiten auch Ihnen für Familienfeste, Geburtstagsfeiern usw. zur Verfügung. Für die Menüwahl verlangen Sie bitte unsere Bankettmenüvorschläge. Aus organisatorischen Gründen können wir über die Oster- oder Weihnachtstage keine zusätzlichen Bankette annehmen.

Wertsachen

Wir empfehlen Ihnen, wenig Wertsachen mitzunehmen und diese sicher im abschliessbaren Schrankteil aufzubewahren. Wertsachen werden oft verlegt. Auch kann nicht ausgeschlossen werden, dass sich ein fremde Person an Wertsachen bewusst oder unbewusst bedient. Meist ist keine diebische Absicht vorhanden. Vielmehr deuten solche Handlungen auf eine Krankheit hin.

Bei Verdacht auf einen Verlust bitten wir Sie, dies unverzüglich dem Sekretariat oder der Geschäftsleitung zu melden, damit der Sachverhalt geklärt werden kann.

WLAN

Die Ferienzimmern verfügen über ein WLAN-Signal. Bitte benutzen Sie das Signal vom Sender C und das Passwort: **63Chloesterli14**

Unabhängige Beschwerdestelle

Falls ein Problem besteht, welches wir nicht gemeinsam lösen können, haben Sie die Möglichkeit, sich an die Unabhängige Beschwerdestelle (UBA) zu wenden.

Die **UBA** berät ältere Menschen vertraulich, kompetent und unabhängig. Bei der Suche nach Lösungen fühlt sie sich in erster Linie dem Wohl des alten Menschen verpflichtet.

14

Die Telefonnummer lautet: 058 450 60 60

Unterhaltungsmöglichkeiten für Kinder

Für die Kinder haben wir neben dem Kleinkinderbereich mit Federgeräten, Bagger usw. auch zwei Tretfahrzeuge angeschafft.



Damit die Benutzung dieser Fahrzeuge einerseits für die Kinder ein Vergnügen bleiben kann und andererseits für die Erwachsenen nicht zur Belastung wird, müssen folgende Regeln eingehalten werden:

- ◆ Das Verlassen der Wege ist verboten.
- ◆ Die Benützung der Fahrzeuge erfolgt auf eigenes Risiko.
- ◆ Die verantwortlichen Erwachsenen haften für Schäden an der Infrastruktur des Chlösterli und an Dritten.
- ◆ Defekte an Fahrzeugen müssen unverzüglich gemeldet werden.
- ◆ Bewohnerinnen und Bewohner haben immer Vortritt.
- ◆ Beim Fahren ist das Tempo so anzupassen, dass die Sicherheit aller immer gewährleistet ist.
- ◆ Nach den Fahrten müssen die Fahrzeuge vor dem Fenster des Sekretariats parkiert werden.

Wir danken den Kindern für den sorgfältigen Umgang mit den Fahrzeugen und für die Rücksichtnahme gegenüber anderen Besucherinnen und Besuchern des Innenhofes.

Das Chlösterli behält sich vor, bei nicht Einhalten der Regeln entsprechende Massnahmen zu ergreifen.

Vorsorgeauftrag

Wer infolge eines Unfalles, wegen plötzlicher schwerer Erkrankung oder Altersschwäche nicht mehr selber für sich sorgen kann und urteilsunfähig wird, ist auf die Hilfe Dritter angewiesen.

Mittels eines Vorsorgeauftrags¹⁵ stellen Sie als urteilsfähige Person sicher, dass dann jemand anders die notwendigen

Angelegenheiten erledigen kann. So können Sie Ihren Willen rechtzeitig festhalten und eine nahestehende Person oder Fachstelle zur Regelung ihrer Angelegenheiten für den Fall der Urteilsunfähigkeit beauftragen und ermächtigen.

Zimmermöblierung



Das Zimmer ist für den Ferienaufenthalt komplett möbliert und eingerichtet. Wir bitten Sie aus diesem Grund, keine zusätzlichen Bilder oder Gegenstände an den Wänden anzubringen. Falls Sie ein Bett mit Überlänge benötigen, bitten wir Sie dies bei der Anmeldung zu vermerken.

Zum Schluss

Wir danken Ihnen für Ihr Vertrauen. Wir sind uns bewusst, dass der Wechsel vom vertrauten Heim ins Chlösterli nicht einfach ist. Wir bemühen uns sehr, Sie bestens zu unterstützen.

Entspricht irgendetwas nicht Ihren Wünschen? Bitte teilen Sie uns dies mit. Nur dank Ihren Anregungen und Ihrer Kritik können wir uns verbessern.

Sie finden in unserem Leitbild nur diese zwei Worte. Aufzählungen mit quantitativen oder qualitativen Begriffen fehlen.

Sich wohlfühlen

ist unser Ziel und eine stete Herausforderung.
Dieser Aufgabe stellen wir uns gerne jeden Tag.